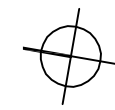


Апарт хотел в УПИ VII - 1358,1359  
 кв. 130 - 2 по РП № с ПИ 07598.305.361  
 по КК, на гр. Бяла, община Бяла

Площ на УПИ - 3002,0 м.кв.  
 Застроена площ от парцела - 989,9 кв.м.  
 РЗП над терена - 3592,1 кв.м.  
 Обща РЗП - 6263,6 кв.м.  
 Плътност на застрояване - 33 %  
 Кинт - 1.197

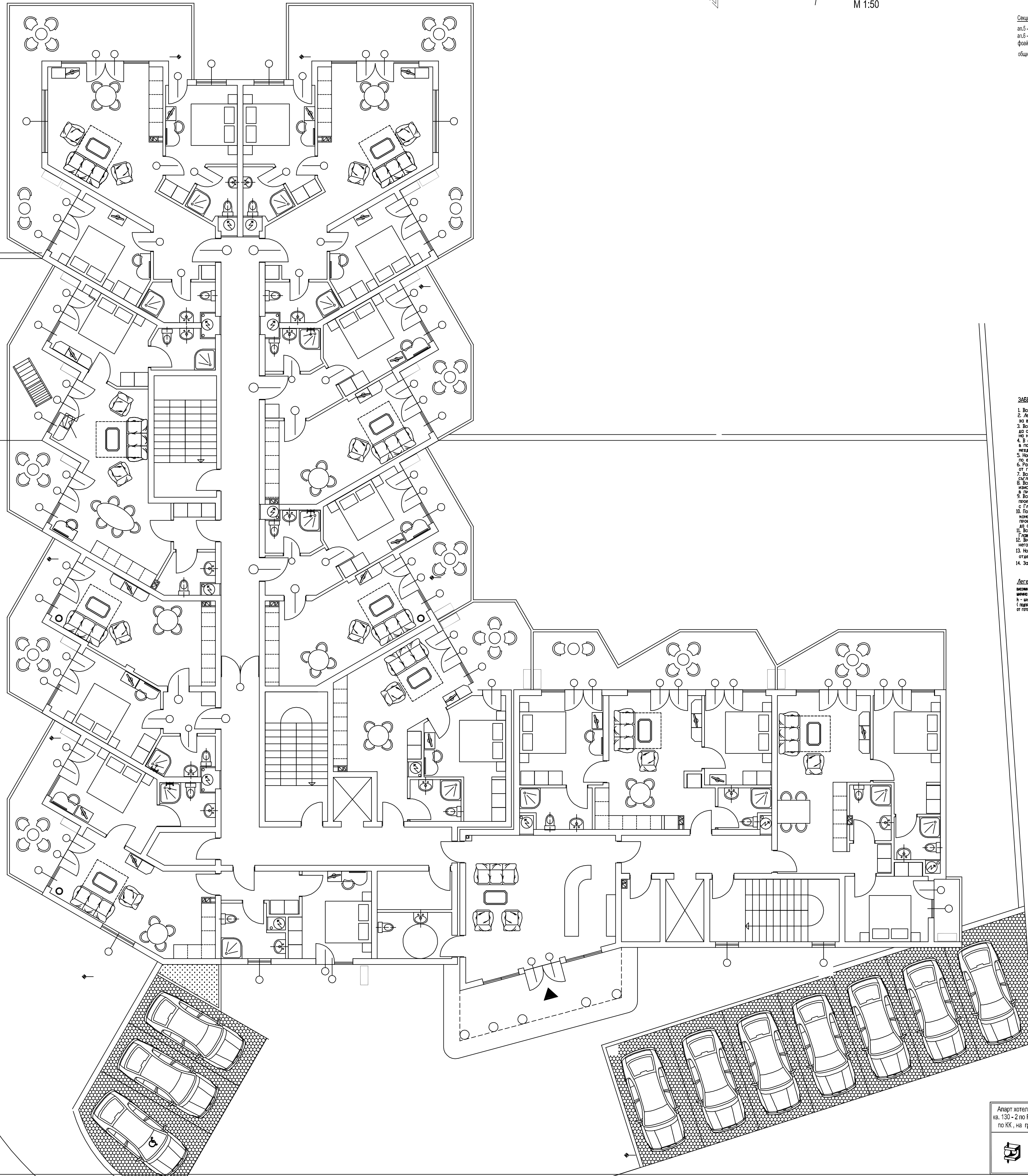


0 1 2 3 4 5 МЕТРИ

М 1:50

План първи етаж - нота ±0.00  
 Застроена площ на етаж - 989,9 м.кв.

Секция "А" - 267,9 м.кв.	Секция "Б" - 708,1 м.кв.
ап.5 - 98,8 м.кв.	ап.14 - 66,9 м.кв.
ап.6 - 97,2 м.кв.	ап.15 - 65,7 м.кв.
фойе - 48,2 м.кв.	ап.16 - 63,0 м.кв.
обща части - 37,6 м.кв.	ап.17 - 91,3 м.кв.
	ап.18 - 94,4 м.кв.
	ап.19 - 65,9 м.кв.
	ап.20 - 66,0 м.кв.
	ап.21 - 65,3 м.кв.
	фойе - 19,7 м.кв.
	обща части - 109,5 м.кв.



**ЗАБЕЛЕЖКИ:**

- Всички размери на чертежа са дадени в сантиметри.
- Легендата за материалите на помещението важи за всички отделни чертежи.
- Всички инсталационни манти за вертикална комуникация до се законичният с димна или газоход с димово и газоходно устройство на споделяемата конструкция между етажите.
- В същите помещения и димни над стъпни помещения, в подавата местата до се поставят измощваща подложка между СТБ плоча и изравнителна замазка по архитектурен детайл.
- Номографите на спецификацията на дограмата е изработена по етаж.
- Размерите и броя на дограмата изцяло изключително се проверяват от готови греди.
- Всички материали и отпадъци манти на дограмата до се съгласуват с Главния архитект и Инвеститора.
- Всички външни промени по проектната документация до се изписват до съгласуване с проектантите по съответната манти в писмено форма от Инвеститора.
- Всички сградни, инсталационни по време на строеж между проектите на архитектурата и отделните спецификации до се консултират с Главния архитект и проектантите на съответната манти.
- По време на изграждане на сградата на греди строеж, освен с конструктивния проект, задължително до се работи с архитектурния проект, изработен сградни между архитектурата и конструктивния чертеж до се съгласуват с Главния архитект и проектантите по манти "Конструктивни".
- Всички манти и спецификации до се съгласуват с Главния архитект и Инвеститора.
- Всички на складови и технически помещения до се изпълнят неговими, двукратно с нива, вата с ПТВ Тонк.
- Номографите на спецификацията на дограмата ме бъде приложена на отделни чертежи.
- За нота ±0.00 се приема абсолютна нота 29,60

**Легенда обозначение прозорци:**

височина — ниво  
 манти — по спецификации  
 ( надлъжно височина от готов под )

Съставители:	
Част СК -	инж.В. Пашев
Част БИ -	инж.П. Климан
Част ЕИ -	инж.А. Куркозиев
Част ОБС -	инж. Г. Манев
Част ИТ -	инж. Р. Златев

Апарт хотел в УПИ VII - 1358,1359 кв. 130 - 2 по РП № с ПИ 07598.305.361 по КК, на гр. Бяла, община Бяла	План първи етаж - нота ±0.00 възложител: "БЯЛА БИЧ РЕСОРТ" ЕООД	М 1:50
--	---	--------

"АРХПРО" ООД Варна	ФАЗА: АРХИТЕКТУРА	ДАТА: декември 2007
	авторство: г. д-р. Е. Рашиев проектант: д-р. Р. Рашиев възложител: Тавела Господинов правител: Радомир Рашиев	