

Апарт хотел в УПИ VII - 1358,1359  
 кв. 130 - 2 по РП № с ПИ 07598.305.361  
 по КК, на гр. Бяла, община Бяла

Площ на УПИ - 3002,0 м.кв.  
 Застроена площ от парцела - 989,9 кв.м.  
 РЗП над терена - 3592,1 кв.м.  
 Обща РЗП - 6263,6 кв.м.  
 Плътност на застрояване - 33 %  
 Кинт - 1.197

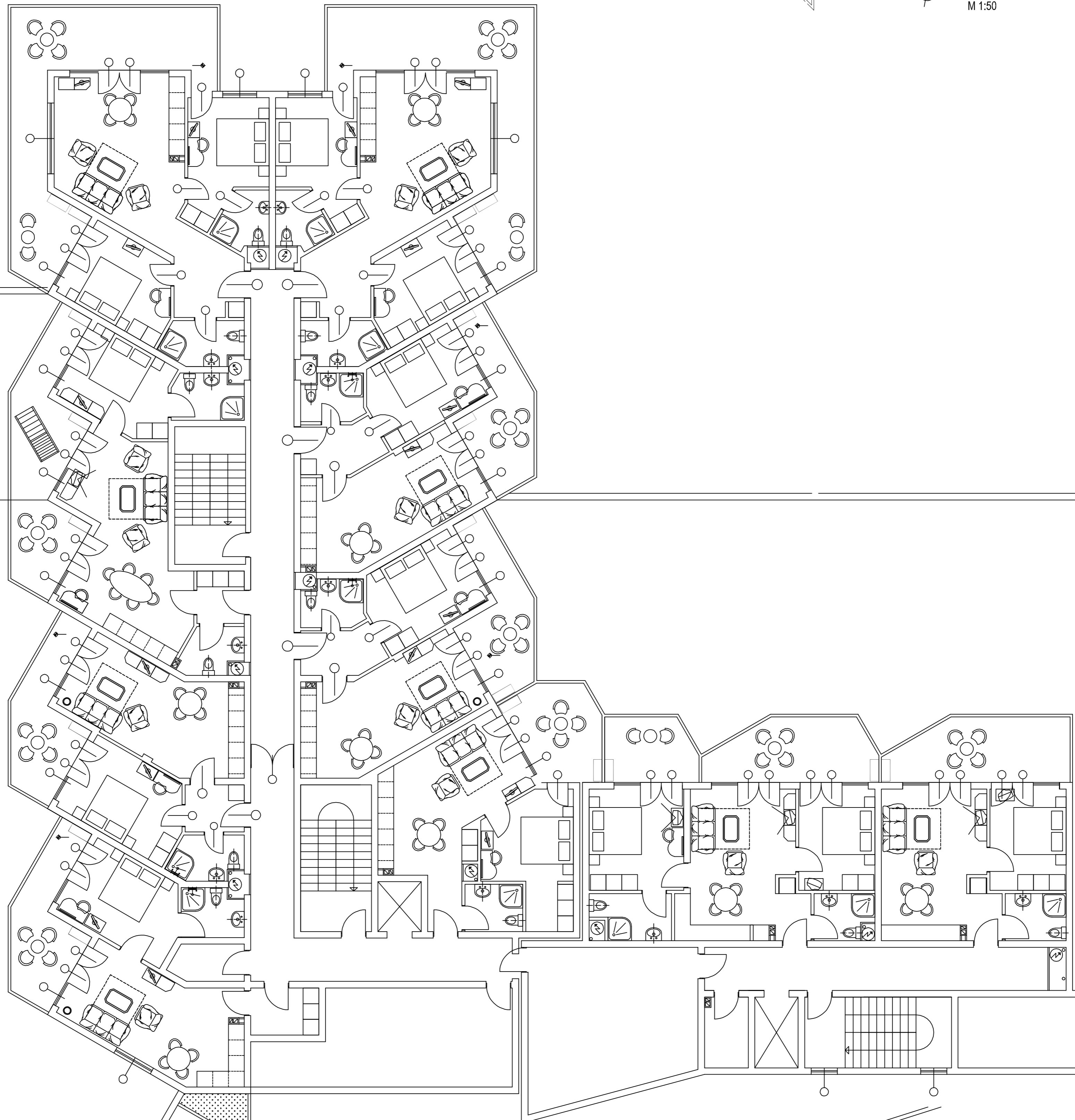


0 1 2 3 4 5 МЕТРИ  
 М 1:50

План първи етаж - кота -2.90  
 Застроена площ на етаж - 989,9 м.кв.

Секция "А" - 261,9 м.кв.  
 ап.5 - 98,8 м.кв.  
 ап.6 - 97,2 м.кв.  
 фойе - 48,2 м.кв.  
 общи части - 37,6 м.кв.

Секция "Б" - 708,1 м.кв.  
 ап.14 - 66,9 м.кв.  
 ап.15 - 65,7 м.кв.  
 ап.16 - 63,0 м.кв.  
 ап.17 - 91,3 м.кв.  
 ап.18 - 94,4 м.кв.  
 ап.19 - 65,9 м.кв.  
 ап.20 - 66,0 м.кв.  
 ап.21 - 65,3 м.кв.  
 фойе - 19,7 м.кв.  
 общи части - 109,5 м.кв.



**ЗАБЕЛЕЖКИ :**

1. Всички размери на чертежа са дадени в сантиметри.
2. Легендата за материалите на помещението важи за всички отделни чертежи.
3. Всички инсталационни манти за вертикална канализация до се законичат с димна или запорна с дъбелина и на място осигуряват стенова конструкция между етажите.
4. В скрити помещения и димни над стъпни помещения, в помещението трябва да се постави противопожарна подложка между СТБ плоча и изравнителна запорка по архитектурен детайл.
5. Помощищата на спецификацията на дограмата е изработена по етаж.
6. Разходите и броя на дограмата изцяло се покриват от готови строежи.
7. Всички материали и отделни части на дограмата до се съгласуват с Главния проектант и Инвеститора.
8. Всички външни промени по проектантската документация до се изписват до съгласване с проектантите по съответната част в писмена форма от Инвеститора.
9. Всички сградни, регистрационни по време на строеж между проектите на архитектурата и отделните специалности до се консултират с Главния проектант и проектите на съответната част.
10. По време на изграждане на сградата на строежи, освен с конструктивния проект, задължително до се работи и с архитектурния проект, изработен паралелно между архитектурата и конструктивния чертеж до се съгласуват с Главния проектант и проектите по част "Конструктив".
11. Всички настипни и осигурени до се съгласуват с Главния проектант и Инвеститора.
12. Всичките на складови и технически помещения до се изпълнят неограничават с мял. вата с ПТВ 70мм.
13. Помощищата по спецификацията на дограмата не бъде приложена на отделни чертежи.
14. За кота +0.00 се приема абсолютна кота 29.60

**Легенда обозначение прозорци :**

височина ————— ясно  
 мярка ————— по стъклопакет  
 в ————— по стъклопакет  
 ( подложка високо от готови )

Съставители:  
 Част СК - /инж.В. Пашев/  
 Част БИ - /инж.П. Климан/  
 Част ЕП - /инж.А. Куркович/  
 Част ОБС - /инж.Г. Мезари/  
 Част ИТ - /инж.Р. Златев/

Апарт хотел в УПИ VII - 1358,1359 кв. 130 - 2 по РП № с ПИ 07598.305.361 по КК, на гр. Бяла, община Бяла	План първи етаж - кота -2.90 възложител: "БЯЛА БИЧ РЕСОРТ" ЕООД	М 1:50 лист
ФАЗА: ТЕХНИЧЕСКИ ПРОЕКТ		ДАТА: декември 2007
ЧЕСТ: АРХИТЕКТУРА		
КЪРПОРАЛ: Г. д-р. Е. Рашиев		
ПРОЕКТАНТ: д-р. Р. Рашиев		
ВЪЗЛОЖИТЕЛ: Тавно Господинов		
ПРОВЕРИТЕЛ: Радомир Рашиев		

