

Апарт хотел в УПИ VII - 1358,1359  
 кв. 130 - 2 по РП № с ПИ 07598.305.361  
 по КК, на гр. Бяла, община Бяла

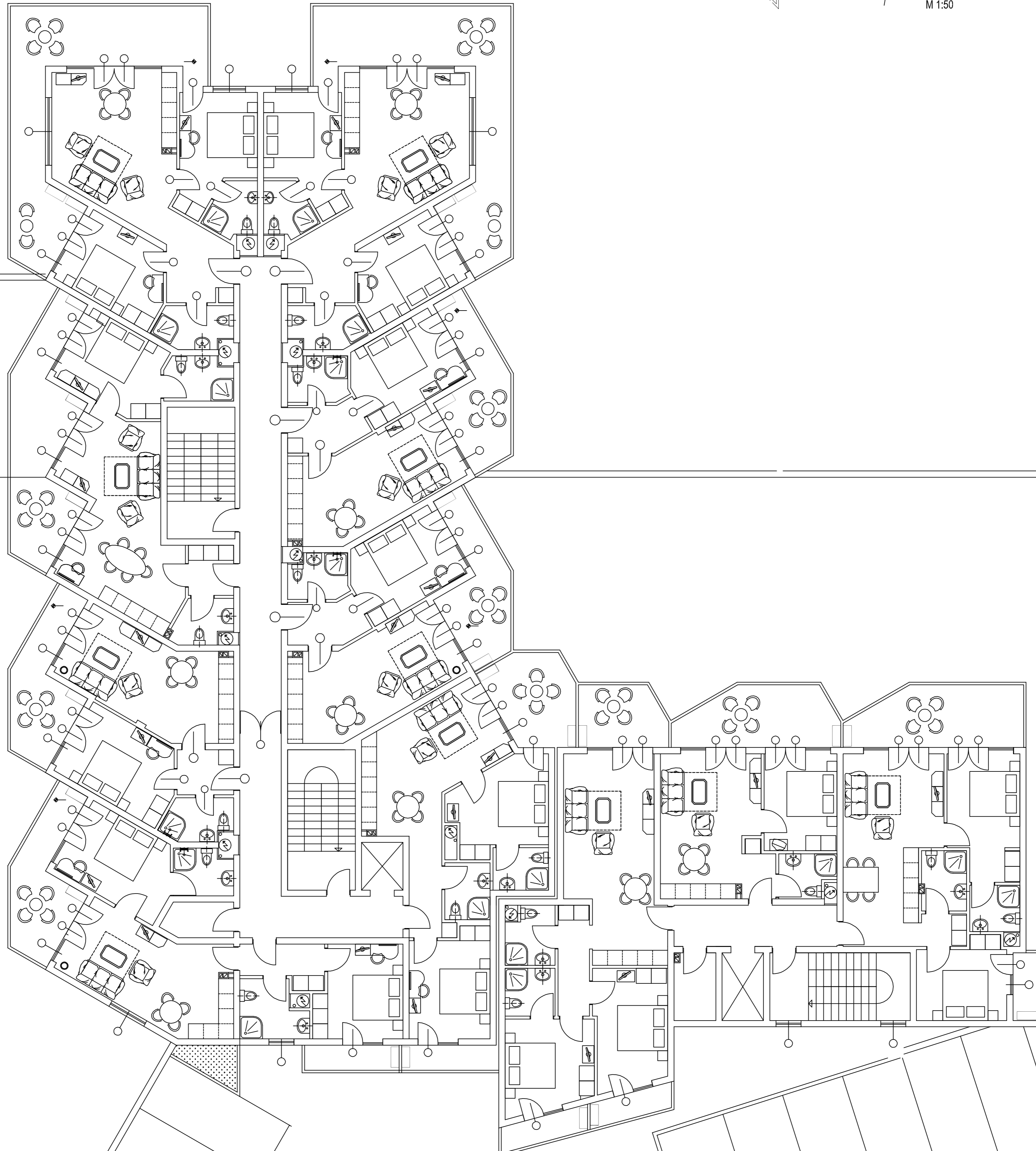
Площ на УПИ - 3002.0 м.кв.  
 Застроена площ от парцела - 989.9 кв.м.  
 РЗП над терена - 3592.1 кв.м.  
 Обща РЗП - 6263.6 кв.м.  
 Плътност на застрояване - 33 %  
 Кинт - 1.197



0 1 2 3 4 5 МЕТРИ  
 М 1:50

План първи етаж - нота +2.90  
 Застроена площ на етаж - 989.9 м.кв.

Секция "А" - 267.9 м.кв.	Секция "Б" - 708.1 м.кв.
ап.5 - 98.8 м.кв.	ап.14 - 66.9 м.кв.
ап.6 - 97.2 м.кв.	ап.15 - 65.7 м.кв.
фойе - 48.2 м.кв.	ап.16 - 63.0 м.кв.
	ап.17 - 91.3 м.кв.
обща части - 37.6 м.кв.	ап.18 - 94.4 м.кв.
	ап.19 - 65.9 м.кв.
	ап.20 - 66.0 м.кв.
	ап.21 - 65.3 м.кв.
	фойе - 19.7 м.кв.
	обща части - 109.5 м.кв.



- ЗАБЕЛЕЖКИ:**
- Всички размери на чертежа са дадени в сантиметри.
  - Легендата за материалите на помещението важи за всички отделни чертежи.
  - Всички инсталационни манти за вертикална канализация до се законичат с димна или стоманена шахта с дъбели и на ниво основи на стеновата конструкция между етажите.
  - В санитарни помещения и вентилни стояни помещения, в подавата местата до се поставят измивалнича подложка между СТБ плоча и изравнителна шахта по архитектурен детайл.
  - Номографите на спецификацията на дограмата е изработена по етаж.
  - Размерите и броя на дограмата изцяло се проверяват от готови проеми.
  - Всички материали и отворени части на дограмата до се съгласуват с Главния проектант и Инвеститора.
  - Всички външни проеме по проекцията документация до се изписват до съгласване с проектите по сградната част в писмено форма от Инвеститора.
  - Всички сградни, регистрационни по време на строеж между проектите на архитектурата и отделните специалности до се консултират с Главния проектант и проектите на сградната част.
  - По време на изграждане на сградата на строеж, освен с конструктивния проект, задължително до се работи с архитектурния проект, изработен паралелно между архитектурата и конструктивния чертеж до се съгласуват с Главния проектант и проектите по част "Конструктив".
  - Всички настипни и осигурени до се съгласуват с Главния проектант и Инвеститора.
  - Всички на складови и технически помещения до се изпълнят неограничавателно с нива вата с ПТВ Тонк.
  - Номографите на спецификацията на дограмата не бъде приложена на отделни чертежи.
  - За нота +0.00 се приема абсолютна нота 29.60

**Легенда обозначение прозорци:**

височина ————— ниво  
 ширина ————— по отвесни  
 в ————— по отвесни  
 ( надолу означено височина от пода на )

Съставители	Име, Ф.И. Презиме
Част СК -	инж.В. Пашев
Част БИ -	инж.С. Кочев
Част ЕП -	инж.А. Курковичев
Част ОБС -	инж. Г. Менов
Част ИТ -	инж. Р. Златев

Апарт хотел в УПИ VII - 1358,1359 кв. 130 - 2 по РП № с ПИ 07598.305.361 по КК, на гр. Бяла, община Бяла	План първи етаж - нота ±0.00 възложител: "БЯЛА БИЧ РЕСОРТ" ЕООД	М 1:50
	ФАЗА: ТЕХНИЧЕСКИ ПРОЕКТ	ДАТА: декември 2007
	ЧЕСТ: АРХИТЕКТУРА	
	изработил: г. арх. Е. Рашков	
	проектирал: арх. Р. Радев	
	възложител: Тавела Господинов	
	проектирал: Радован Радев	



"АРХПРО" ООД  
 Варна